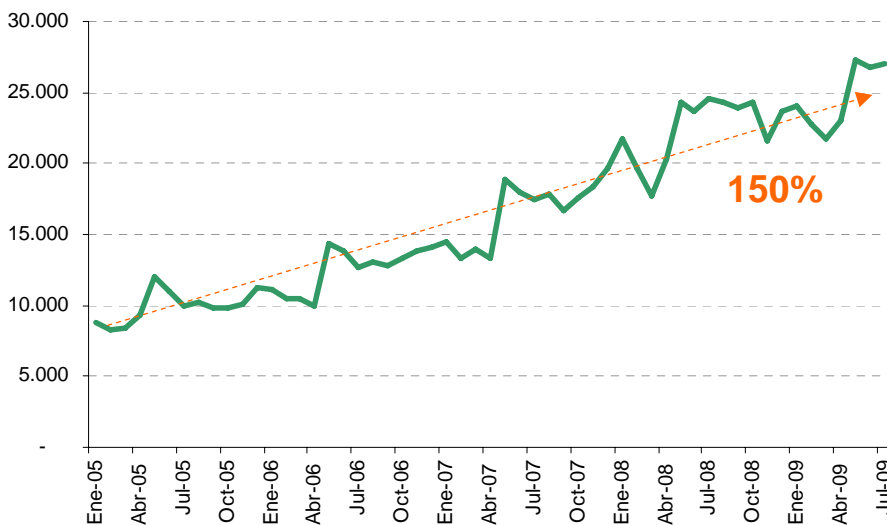


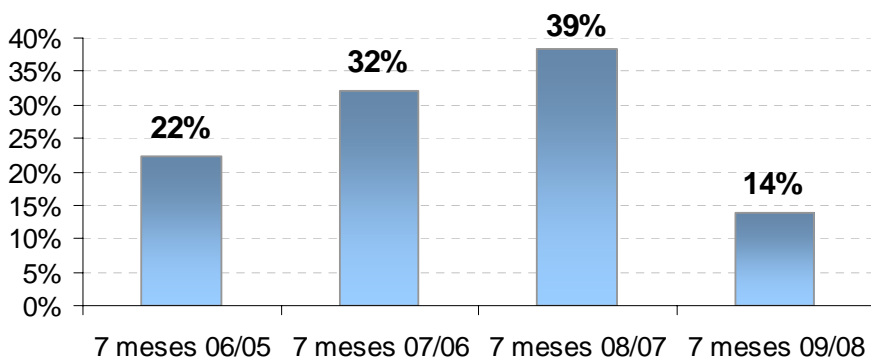
“Argentina: Situación de las finanzas públicas”

Gráfico 1: Total de recursos tributarios nacionales. En millones de pesos.



Fuente: EGES en base a Secretaría de Hacienda, Ministerio de Economía.

Gráfico 2: Variación de la recaudación tributaria, siete primeros meses de cada año, 2005-2009. En %.



Fuente: EGES en base a Secretaría de Hacienda, Ministerio de Economía.

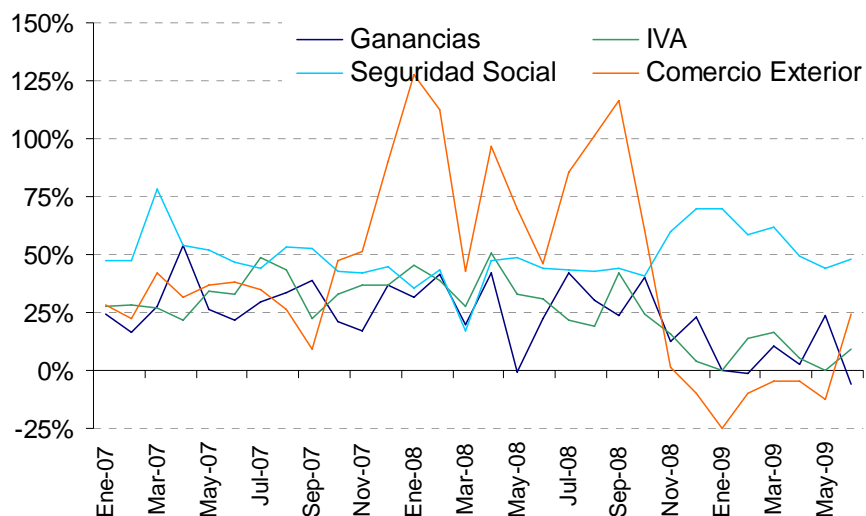
Señales fiscales

- La recaudación tributaria inició una tendencia ascendente luego de la salida de la crisis de 2001 profundizando su incremento a partir de 2005. Desde ese momento la inflación medida por el índice de precios implícitos del PBI acumuló una suba del 75% y la actividad lo hizo en más del 30%, mientras que la recaudación se acrecentó en un 150% (I sem. 09 vs. I sem. 05). **(Gráfico 1)**
- Sin embargo en la primera mitad de 2009 comenzó a desacelerarse este comportamiento. En parte esto fue compensado por ingresos provenientes de la Seguridad Social.
- A la vez la economía fue apuntalada por un mayor gasto público que estimula la demanda aunque erosiona el superávit que la Argentina ha tenido en los últimos años.

Las Finanzas Públicas hoy

- En julio el total de recursos que ingresaron a las arcas estatales fue de \$27.013 millones, un 10% adicional respecto julio de 2008 y representando un crecimiento interanual del 14% en los primeros siete meses. **(Gráfico 2)**
- Desde enero se destaca el salto en la recaudación originada en los Aportes y Contribuciones a la Seguridad Social, tras la modificación en el régimen previsional. Así, los montos provenientes de la Seguridad Social crecieron 54% en estos siete meses de 2009 respecto a 2008, sosteniendo el aumento de la recaudación. **(Gráfico 3)**

Gráfico 3: Variación interanual de los principales tributos, 2007-2009. En %.

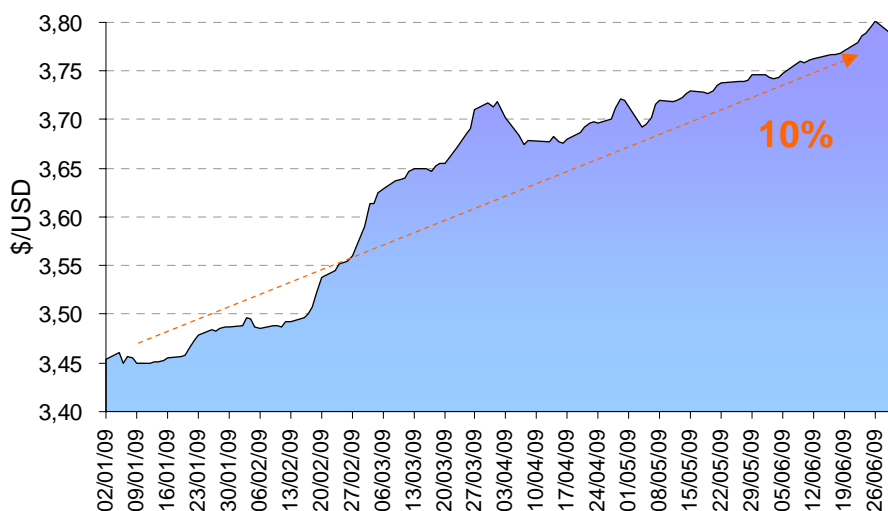


Fuente: EGES en base a Secretaría de Hacienda, Ministerio de Economía.

• En ese período los principales gravámenes tuvieron desempeños por debajo de la media: el IVA creció un 8%, Ganancias un 3%, Créditos y Débitos en Cuenta Corriente un 5% y los diversos impuestos a los Combustibles se incrementaron en un 10,5%. **[Gráfico 3].**

• Por el contrario, los derechos sobre el comercio exterior (retenciones a exportaciones, gravámenes sobre importaciones) cayeron i.a. un 9% en enero-julio. Esto responde a la reducción del comercio exterior (19% en las expo y 38% para las impo) y a que el punto de comparación es un máximo histórico. Sin embargo su efecto es atenuado debido a que en el primer semestre el peso se devaluó un 10% contra el dólar, contribuyendo a aumentar los ingresos en pesos por cada dólar. **[Gráfico 4].**

Gráfico 4: Tipo de cambio frente al dólar. Año 2009.

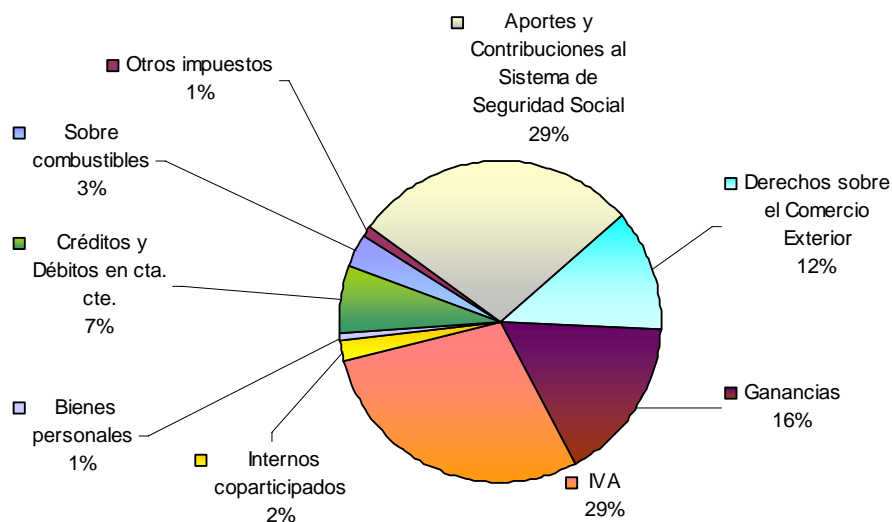


Fuente: EGES en base a BCRA.

• Asimismo una parte de la suba nominal en la recaudación se puede asociar a efecto precio. En un contexto de constreñimiento de la economía no se verificó un alza real en la recaudación significativa en comparación a los aumentos reales que se observaban en años anteriores.

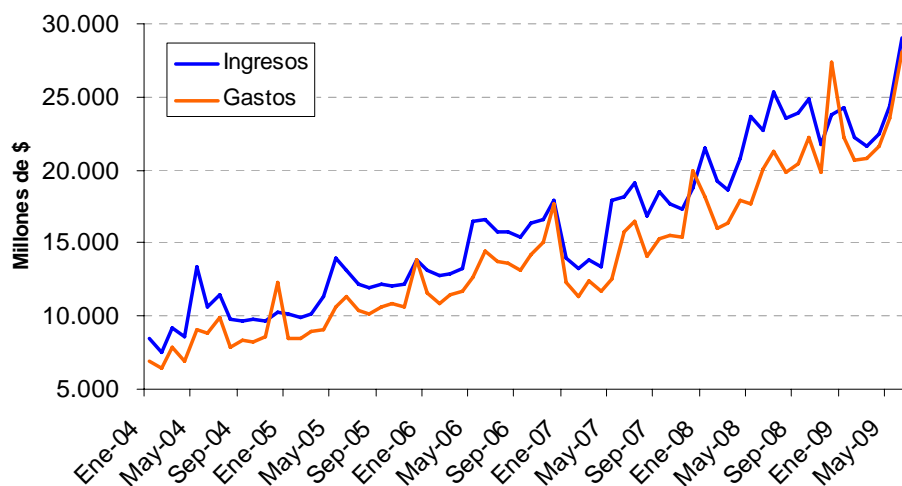
• Se observa a su vez una participación cada vez menor del Impuesto a las Ganancias (que en a julio de 2007 representaba el 22% del total recaudado, contra el 18% actual) y del IVA (del 30% al 28%), un alza en la importancia relativa de los derechos sobre el comercio exterior (que pasaron del 12.5% al 13% en estos dos años) y de la recaudación relacionada con la Seguridad Social (del 18% al 25% en ese período, debido a la reforma previsional de fines del año pasado) **[Gráfico 5].**

Gráfico 5: Participación de cada recurso tributario en el total recaudado. Julio 2009.



Fuente: EGES en base a Secretaría de Hacienda, Ministerio de Economía.

Gráfico 6: Ingresos y Gastos de la Administración Pública Nacional. En millones de pesos.



Fuente: EGES en base a Secretaría de Hacienda, Ministerio de Economía.

Resultados Fiscales

- En la primera mitad del año los ingresos de la Administración Nacional crecieron un 14% y sus gastos un 29%. Así, el resultado primario se redujo un 65%, pasando de \$20.310 millones que acumulaba entre enero y junio de 2008, a \$7.171 millones en el presente año **[Gráfico 6]**.

- En relación al resultado financiero éste mostró un déficit en el primer semestre del año por primera vez desde 2002 de \$1.735 millones. Cabe destacar que en el mismo lapso de 2008 había registrado un superávit por \$13.385 millones.

- Hay que considerar que el aumento del gasto estuvo centrado principalmente en estos dos años en las transferencias a empresas públicas (AA es el ejemplo más reciente) y a provincias para financiar obras de capital; en los aumentos salariales del sector público y en aumento en las prestaciones del sistema de Seguridad Social.

Conclusiones

- Habiendo transcurrido ya lo peor de la crisis económica mundial, el Gobierno logró utilizar el mayor gasto público para fomentar la demanda y a la vez mantener las finanzas públicas ordenadas.

- La recaudación dependerá de que las políticas fiscales y monetarias efectivamente logren estimular la economía y devolverla al sendero de crecimiento, de todas formas comportamiento positivo de los tributos ya no se dará a tasas tan elevadas.

- A su vez el Gobierno deberá contener el gasto, en especial las transferencias, a fin de que las cuentas públicas se mantengan ordenadas.

- En este sentido también es primordial que el país dé señales claras a fin de acceder a los

mercados internacionales de
crédito.